

СОГЛАСОВАНО  
Председатель МКУ «Комитет по  
образованию и делам молодежи  
Администрации города Белогорск»

М.В. Шипун  
« 05 » 02 20 24 г.



УТВЕРЖДАЮ  
Начальник ГКУ АО УСЗН  
г. Белогорске (межрайонное)

А.В. Демидова  
20 24 г.



**ПАСПОРТ ДОСТУПНОСТИ**  
**объекта социальной инфраструктуры (ОСИ)**  
**МАОУ ЦДОД г. Белогорск**  
№ 01

**1. Общие сведения об объекте**

- 1.1. Наименование (вид) объекта муниципальное автономное образовательное учреждение «Центр дополнительного образования детей города Белогорск».
- 1.2. Адрес объекта 676853, Амурская область, г. Белогорск, ул. Никольское шоссе, 27А.
- 1.3. Сведения о размещении объекта:
  - отдельно стоящее здание 2 этажа, 800,2 кв. м,
  - наличие прилегающего земельного участка (да, нет); 1911,22 кв. м.
- 1.4. Год постройки здания 1989, последнего капитального ремонта не было;
- 1.5. Дата предстоящих плановых ремонтных работ: текущего 2024 г., капитального нет.

**Сведения об организации, расположенной на объекте.**

- 1.6. Название организации (учреждения): муниципальное автономное образовательное учреждение «Центр дополнительного образования детей города Белогорск» (МАОУ ЦДОД г. Белогорск)
- 1.7. Юридический адрес организации (учреждения): 676853, РФ, Амурская область, г. Белогорск, ул. Никольское шоссе, 27А.
- 1.8. Основание для пользования объектом: оперативное управление.
- 1.9. Форма собственности: государственная.
- 1.10. Территориальная принадлежность: муниципальная.
- 1.11. Вышестоящая организация (наименование): муниципальное казённое учреждение «Комитет по образованию и делам молодёжи Администрации города Белогорск» (МКУ КОДМ г. Белогорск).
- 1.12. Адрес вышестоящей организации, другие координаты: Амурская область, г. Белогорск, ул. Партизанская, 26.

**2. Краткая характеристика деятельности организации на объекте**

- 2.1. Сфера деятельности: дополнительное образование.
- 2.2. Виды оказываемых услуг: реализация дополнительных общеобразовательных общеразвивающих программ.
- 2.3. Форма оказания услуг: на объекте.
- 2.4. Категории обслуживаемого населения по возрасту: дети.
- 2.5. Категории обслуживаемых инвалидов: инвалиды с нарушениями опорно-двигательного аппарата (О); нарушениями зрения (С), нарушениями умственного развития (У).
- 2.6. Плановая мощность: (посещаемость (количество обслуживаемых в день), вместимость, пропускная способность): 60 человек.
- 2.7. Участие в исполнении ИПР инвалида, ребенка-инвалида: да.



### 3. Состояние доступности объекта

**3.1. Путь следования к объекту пассажирским транспортом** (описать маршрут движения с использованием пассажирского транспорта)

Автобусное передвижение маршрутами № 7, № 22. Остановка «Хабаровский переезд», далее по ул. Никольское шоссе от дома 21/1 до здания Центра (ул. Никольское шоссе, д. 27А).

Наличие адаптированного пассажирского транспорта: к объекту: нет.

**3.2. Путь к объекту от ближайшей остановки пассажирского транспорта:**

3.2.1. расстояние до объекта от остановки транспорта 500 м.

3.2.2. время движения (пешком) 5-7 мин.

3.2.3. наличие выделенного от проезжей части пешеходного пути (да, нет).

3.2.4. Перекрестки: нерегулируемые; регулируемые, со звуковой сигнализацией, таймером; нет.

3.2.5. Информация на пути следования к объекту: акустическая, тактильная, визуальная; нет.

3.2.6. Перепады высоты на пути: есть, нет.

Их обустройство для инвалидов на коляске: да, нет.

**3.3. Организация доступности объекта для инвалидов – форма обслуживания**

№ п/п	Категория инвалидов (вид нарушения)	Вариант организации доступности объекта (формы обслуживания) *
1	Все категории инвалидов и МГН	ДУ
	<i>в том числе инвалиды:</i>	
2	передвигающиеся на креслах-колясках	ВНД
3	с нарушениями опорно-двигательного аппарата	ДУ
4	с нарушениями зрения	ДУ
5	с нарушениями слуха	ДУ
6	с нарушениями умственного развития	ДУ

\* Указывается один из вариантов: "А", "Б", "ДУ", "ВНД".

**3.4 Состояние доступности основных структурно-функциональных зон**

№ п/п	Основные структурно-функциональные зоны	Состояние доступности, в том числе для основных категорий инвалидов, **
1	Территория, прилегающая к зданию (участок)	ДУ
	<i>в том числе инвалиды:</i>	
2	Вход (входы)	ДУ
3	Путь (пути) движения внутри здания (в т.ч. пути эвакуации)	ДУ
4	Зона целевого назначения здания (целевого посещения объекта)	ДУ
5	Санитарно-гигиенические помещения	ВНД (К)
6	Система информации и связи (на всех зонах)	ДУ
7	Пути движения к объекту (от остановки транспорта)	ДЧ-В

\*\*Указывается:

ДП-В – доступно полностью всем;

ДП-И (К, О, С, Г, У) - доступно полностью избирательно (указать категории инвалидов);

ДЧ-В – доступно частично всем;

ДЧ-И (К, О, С, Г, У) – доступно частично, избирательно (указать категории инвалидов);

ДУ – доступно условно,

ВНД - временно недоступно.

### 3.5. Итоговое заключение о состоянии доступности объекта:

Организация доступна условно, так как нет пандуса, тактильной плитки.

## 4. Управленческое решение

### 4.1. Рекомендации по адаптации основных структурных элементов объекта

№ п/п	Основные структурно-функциональные зоны объекта	Рекомендации по адаптации объекта (вид работы)*
1.	Территория, прилегающая к зданию (участок)	Ремонт (текущий)
2.	Вход (входы) в здание	Ремонт (текущий)
3.	Путь (пути) движения внутри здания (в т.ч. пути эвакуации)	Ремонт (текущий)
4.	Зона целевого назначения здания (целевого посещения объекта)	Ремонт (текущий)
5.	Санитарно-гигиенические помещения	Ремонт (текущий)
6.	Система информации на объекте (на всех зонах)	Ремонт (текущий)
7.	Пути движения к объекту (от остановки транспорта)	Ремонт (текущий)
8.	<b>Все зоны и участки</b>	Ремонт (текущий)

\* Указывается один из вариантов (видов работ): не нуждается; ремонт (текущий, капитальный); индивидуальное решение с ТСР; технические решения невозможны – организация альтернативной формы обслуживания.

4.2. Период проведения работ \_\_\_\_\_  
в рамках исполнения \_\_\_\_\_

(указывается наименование документа: программы, плана)

4.3. Ожидаемый результат (по состоянию доступности) после выполнения работ по адаптации \_\_\_\_\_

Оценка результата исполнения программы, плана (по состоянию доступности) \_\_\_\_\_

4.4. Для принятия решения требуется, не требуется (нужное подчеркнуть):

Согласование \_\_\_\_\_

Имеется заключение уполномоченной организации о состоянии доступности объекта (наименование документа и выдавшей его организации, дата), прилагается \_\_\_\_\_

4.5. Информация размещена (обновлена) на Карте доступности субъекта РФ дата <http://kartadostupnosti.ru/> \_\_\_\_\_

(наименование сайта, портала)

## 5. Особые отметки

Паспорт сформирован на основании:

1. Анкеты (информации об объекте) от "05" 02 2024 г.

2. Акта обследования объекта: № акта 01 от "05" 02 2024 г.

3. Решения Комиссии \_\_\_\_\_ от "05" 02 2024 г.





УТВЕРЖДАЮ  
Директор МАОУ ЦДОД

г. Белогорск

Е.В. Салманова

2024 г.

**АНКЕТА**  
**(информация об объекте социальной структуры)**  
**К ПАСПОРТУ ДОСТУПНОСТИ ОСИ**  
**МАОУ ЦДОД г. Белогорск**  
№ \_\_\_\_\_

**1. Общие сведения об объекте**

1.1. Наименование (вид) объекта муниципальное автономное образовательное учреждение «Центр дополнительного образования детей города Белогорск».

1.2. Адрес объекта 676853, Амурская область, г. Белогорск, ул. Никольское шоссе, 27А.

1.3. Сведения о размещении объекта:

- отдельно стоящее здание 3 этажа, 800,2 кв. м,

- наличие прилегающего земельного участка (да, нет); 1911,22 кв. м.

1.4. Год постройки здания 1989, последнего капитального ремонта не было;

1.5. Дата предстоящих плановых ремонтных работ: текущего 2024 г., капитального нет.

**Сведения об организации, расположенной на объекте.**

1.6. Название организации (учреждения): муниципальное автономное образовательное учреждение «Центр дополнительного образования детей города Белогорск» (МАОУ ЦДОД г. Белогорск)

1.7. Юридический адрес организации (учреждения): 676853, РФ, Амурская область, г. Белогорск, ул. Никольское шоссе, 27А.

1.8. Основание для пользования объектом: оперативное управление.

1.9. Форма собственности: государственная.

1.10. Территориальная принадлежность: муниципальная.

1.11. Вышестоящая организация (наименование): муниципальное казённое учреждение «Комитет по образованию и делам молодёжи Администрации города Белогорск» (МКУ КОДМ г. Белогорск).

1.12. Адрес вышестоящей организации, другие координаты: Амурская область, г. Белогорск, ул. Партизанская, 26.

**2. Характеристика деятельности организации на объекте**

2.1. Сфера деятельности: дополнительное образование.

2.2. Виды оказываемых услуг: реализация дополнительных общеобразовательных общеразвивающих программ.

2.3. Форма оказания услуг: на объекте.

2.4. Категории обслуживаемого населения по возрасту: дети.

2.5. Категории обслуживаемых инвалидов: инвалиды с нарушениями опорно-двигательного аппарата (О); нарушениями зрения (С), нарушениями умственного развития (У).

2.6. Плановая мощность: (посещаемость (количество обслуживаемых в день), вместимость, пропускная способность): 60 человек.

2.7. Участие в исполнении ИПР инвалида, ребенка-инвалида: да.

**3. Состояние доступности объекта для инвалидов и других маломобильных групп населения (МГН)**

**3.1. Путь следования к объекту пассажирским транспортом**

(описать маршрут движения с использованием пассажирского транспорта)

Автобусное передвижение маршрутами № 7, № 22. Остановка «Хабаровский переезд», далее по ул. Никольское шоссе от дома 21/1 до здания Центра (ул. Никольское шоссе, д. 27А).

Наличие адаптированного пассажирского транспорта: к объекту: нет.

**3.2. Путь к объекту от ближайшей остановки пассажирского транспорта:**

**3.2. Путь к объекту от ближайшей остановки пассажирского транспорта:**

3.2.1. расстояние до объекта от остановки транспорта 500 м.

3.2.2. время движения (пешком) 5-7 мин.

3.2.3. наличие выделенного от проезжей части пешеходного пути (да, нет).

3.2.4. Перекрестки: нерегулируемые; регулируемые, со звуковой сигнализацией, таймером; нет.

3.2.5. Информация на пути следования к объекту: акустическая, тактильная, визуальная; нет.

3.2.6. Перепады высоты на пути: есть, нет.

Их обустройство для инвалидов на коляске: да, нет.

**3.3. Вариант организации доступности ОСИ (формы обслуживания)**

№ п/п	Категория инвалидов (вид нарушения)	Вариант организации доступности объекта (формы обслуживания) *
<b>1</b>	<b>Все категории инвалидов и МГН</b>	<b>ДУ</b>
	<i>в том числе инвалиды:</i>	
2	передвигающиеся на креслах-колясках	ВНД
3	с нарушениями опорно-двигательного аппарата	ДУ
4	с нарушениями зрения	ДУ
5	с нарушениями слуха	ДУ
6	с нарушениями умственного развития	ДУ

\* Указывается один из вариантов: "А", "Б", "ДУ", "ВНД".

**3.4 Состояние доступности основных структурно-функциональных зон**

№ п/п	Основные структурно-функциональные зоны	Состояние доступности, в том числе для основных категорий инвалидов, **
1	Территория, прилегающая к зданию (участок)	ДУ
	<i>в том числе инвалиды:</i>	
2	Вход (входы)	ДУ
3	Путь (пути) движения внутри здания (в т.ч. пути эвакуации)	ДУ
4	Зона целевого назначения здания (целевого посещения объекта)	ДУ
5	Санитарно-гигиенические помещения	ВНД (К)
6	Система информации и связи (на всех зонах)	ДУ
7	Пути движения к объекту (от остановки транспорта)	ДЧ-В

\*\* Указывается:

ДП-В – доступно полностью всем;

ДП-И (К, О, С, Г, У) - доступно полностью избирательно (указать категории инвалидов);

ДЧ-В – доступно частично всем;

ДЧ-И (К, О, С, Г, У) – доступно частично, избирательно (указать категории инвалидов);

ДУ – доступно условно,

ВНД - временно недоступно.



#### 4. Управленческое решение

##### 4.1. Рекомендации по адаптации основных структурных элементов объекта

№ п/п	Основные структурно-функциональные зоны объекта	Рекомендации по адаптации объекта (вид работы)*
1.	Территория, прилегающая к зданию (участок)	Ремонт (текущий)
2.	Вход (входы) в здание	Ремонт (текущий)
3.	Путь (пути) движения внутри здания (в т.ч. пути эвакуации)	Ремонт (текущий)
4.	Зона целевого назначения здания (целевого посещения объекта)	Ремонт (текущий)
5.	Санитарно-гигиенические помещения	Ремонт (текущий)
6.	Система информации на объекте (на всех зонах)	Ремонт (текущий)
7.	Пути движения к объекту (от остановки транспорта)	Ремонт (текущий)
8.	<b>Все зоны и участки</b>	Ремонт (текущий)

\* Указывается один из вариантов (видов работ): не нуждается; ремонт (текущий, капитальный); индивидуальное решение с ТСР; технические решения невозможны – организация альтернативной формы обслуживания.

Размещение информации на Карте доступности субъекта РФ согласовано



Директор МАОУ ЦДОД г. Белогорск тел. +7(914)3871-46-36

УТВЕРЖДАЮ  
Начальник ГКУ АО УСЗН  
в г. Белогорске (межрайонное)

А.В. Демидова  
20 24 г



**АКТ ОБСЛЕДОВАНИЯ**  
**объекта социальной инфраструктуры**  
**к паспорту доступности MAOY ЦДОД г. Белогорск**  
№ \_\_\_\_\_

г. Белогорск Амурской области

« \_\_\_\_ » \_\_\_\_\_ 20 \_\_\_\_ г.

Наименование территориального образования  
субъекта РФ

**1. Общие сведения об объекте**

- 1.1. Наименование (вид) объекта муниципальное автономное образовательное учреждение «Центр дополнительного образования детей города Белогорск».
- 1.2. Адрес объекта 676853, Амурская область, г. Белогорск, ул. Никольское шоссе, 27А.
- 1.3. Сведения о размещении объекта:  
- отдельно стоящее здание 2 этажа, 800,2 кв. м,  
- наличие прилегающего земельного участка (да, нет); 1911,22 кв. м.
- 1.4. Год постройки здания 1989, последнего капитального ремонта не было;
- 1.5. Дата предстоящих плановых ремонтных работ: текущего 2024 г., капитального нет.
- 1.6. Название организации (учреждения): муниципальное автономное образовательное учреждение «Центр дополнительного образования детей города Белогорск» (MAOY ЦДОД г. Белогорск)
- 1.7. Юридический адрес организации (учреждения): 676853, РФ, Амурская область, г. Белогорск, ул. Никольское шоссе, 27А.

**2. Характеристика деятельности организации на объекте**

Дополнительная информация: сфера деятельности – образование, виды оказываемых услуг – реализация дополнительных общеобразовательных общеразвивающих программ.

**3. Состояние доступности объекта**

**3.1. Путь следования к объекту пассажирским транспортом** (описать маршрут движения с использованием пассажирского транспорта): Автобусное передвижение маршрутами № 7, № 22. Остановка «Хабаровский переезд», далее по ул. Никольское шоссе от дома 21/1 до здания Центра (ул. Никольское шоссе, д. 27А).

Наличие адаптированного пассажирского транспорта: к объекту: нет.

**3.2. Путь к объекту от ближайшей остановки пассажирского транспорта:**

3.2.1. расстояние до объекта от остановки транспорта 500 м.

3.2.2. время движения (пешком) 5-7 мин.

3.2.3. наличие выделенного от проезжей части пешеходного пути (да, нет).

3.2.4. Перекрестки: нерегулируемые; регулируемые, со звуковой сигнализацией, таймером; нет.

3.2.5. Информация на пути следования к объекту: акустическая, тактильная, визуальная; нет.

3.2.6. Перепады высоты на пути: есть, нет.

Их обустройство для инвалидов на коляске: да, нет.



### 3.3. Организация доступности объекта для инвалидов – форма обслуживания

№ п/п	Категория инвалидов (вид нарушения)	Вариант организации доступности объекта (формы обслуживания) *
1	<b>Все категории инвалидов и МГН</b>	ДУ
	<i>в том числе инвалиды:</i>	
2	передвигающиеся на креслах-колясках	ВНД
3	с нарушениями опорно-двигательного аппарата	ДУ
4	с нарушениями зрения	ДУ
5	с нарушениями слуха	ДУ
6	с нарушениями умственного развития	ДУ

\* Указывается один из вариантов: "А", "Б", "ДУ", "ВНД".

### 3.4 Состояние доступности основных структурно-функциональных зон

№ п/п	Основные структурно-функциональные зоны	Состояние доступности, в том числе для основных категорий инвалидов, **
1	Территория, прилегающая к зданию (участок)	ДУ
	<i>в том числе инвалиды:</i>	
2	Вход (входы)	ДУ
3	Путь (пути) движения внутри здания (в т.ч. пути эвакуации)	ДУ
4	Зона целевого назначения здания (целевого посещения объекта)	ДУ
5	Санитарно-гигиенические помещения	ВНД (К)
6	Система информации и связи (на всех зонах)	ДУ
7	Пути движения к объекту (от остановки транспорта)	ДЧ-В

\*\*Указывается:

ДП-В – доступно полностью всем;

ДП-И (К, О, С, Г, У) - доступно полностью избирательно (указать категории инвалидов);

ДЧ-В – доступно частично всем;

ДЧ-И (К, О, С, Г, У) – доступно частично, избирательно (указать категории инвалидов);

ДУ – доступно условно,

ВНД - временно недоступно.

### 3.5. Итоговое заключение о состоянии доступности объекта:

Организация доступна условно, так как нет пандуса, тактильной плитки.

## 4. Управленческое решение

### 4.1. Рекомендации по адаптации основных структурных элементов объекта

№ п/п	Основные структурно-функциональные зоны объекта	Рекомендации по адаптации объекта (вид работы) *
1.	Территория, прилегающая к зданию (участок)	Ремонт (текущий)
2.	Вход (входы) в здание	Ремонт (текущий)
3.	Путь (пути) движения внутри здания (в т.ч. пути эвакуации)	Ремонт (текущий)
4.	Зона целевого назначения здания (целевого посещения объекта)	Ремонт (текущий)



5.	Санитарно-гигиенические помещения	Ремонт (текущий)
6.	Система информации на объекте (на всех зонах)	Ремонт (текущий)
7.	Пути движения к объекту (от остановки транспорта)	Ремонт (текущий)
8.	<b>Все зоны и участки</b>	Ремонт (текущий)

\* Указывается один из вариантов (видов работ): не нуждается; ремонт (текущий, капитальный); индивидуальное решение с ТСР; технические решения невозможны – организация альтернативной формы обслуживания.

4.2. Период проведения работ \_\_\_\_\_  
в рамках исполнения \_\_\_\_\_

(указывается наименование документа: программы, плана)

4.3. Ожидаемый результат (по состоянию доступности) после выполнения работ по адаптации \_\_\_\_\_

Оценка результата исполнения программы, плана (по состоянию доступности) \_\_\_\_\_

4.4. Для принятия решения требуется, не требуется (нужное подчеркнуть):

4.4.1. согласование на Комиссии \_\_\_\_\_

(наименование Комиссии по координации деятельности в сфере обеспечения доступной среды жизнедеятельности для инвалидов и других МГН)

4.4.2. согласование работ с надзорными органами (в сфере проектирования и строительства, архитектуры, охраны памятников, другое – указать) \_\_\_\_\_

4.4.3. техническая экспертиза; разработка проектно – сметной документации;

4.4.4. согласование с вышестоящей организацией (собственником объекта);

4.4.5. согласование с общественными организациями инвалидов \_\_\_\_\_

4.4.6. другое \_\_\_\_\_

Имеется заключение уполномоченной организации о состоянии доступности объекта (наименование документа и выдавшей его организации, дата), прилагается \_\_\_\_\_

4.7. Информация может быть размещена (обновлена) на Карте доступности субъекта РФ.

**5. Особые отметки**

**ПРИЛОЖЕНИЯ:**

Результаты обследования:

- 1. Территории, прилегающей к объекту на 1 л.
- 2. Входа (входов) здания на 1 л.
- 3. Путей движения в здание на 1 л.
- 4. Зоны целевого назначения объекта на 3 л.
- 5. Санитарно-гигиенических помещений на 1 л.
- 6. Системы информации (и связи) на объекте на 1 л.

Результаты фотофиксации на объекте 28 шт. на 7 л.

Позажные планы, паспорт БТИ 2 на 2 л.

Другое (в том числе дополнительная информация о путях движения к объекту) \_\_\_\_\_

**Председатель комиссии:**

Заместитель Главы по социальной политике

 Т.А. Вуришвили  
подпись (инициалы, фамилия)

**Секретарь комиссии:**

Главный специалист МКУ «Управление по физической культуре и спорту Администрации г. Белогорск»

подпись

(инициалы, фамилия)

**Члены комиссии:**

Главный специалист ГКУ АО «Управление социальной защиты населения в г. Белогорске (межрайонное)»

подпись

(инициалы, фамилия)

Начальник отдела материально-технического снабжения МКУ «Комитет по образованию и делам молодежи Администрации г. Белогорск»

подпись

(инициалы, фамилия)

Председатель Белогорской городской организации Амурской областной организации инвалидов «Всероссийское общество инвалидов» (по согласованию)

подпись

(инициалы, фамилия)

Ведущий специалист МКУ «Управление культуры Администрации г. Белогорск»

подпись

(инициалы, фамилия)

Директор ГБУ АО «Белогорский комплексный центр социального обслуживания» (по согласованию)

подпись

(инициалы, фамилия)

Начальник ГБУ АО «Управление социальной защиты населения в г. Белогорске (межрайонное)» (по согласованию)

подпись

(инициалы, фамилия)



Приложение № 1  
к Акту обследования ОСИ к паспорту доступности ОСИ № \_\_\_ от « 05 » 02 2024 г.

**I. Результаты обследования:**

**1. Территории, прилегающей к зданию (участка)**

МАОУ ЦДОД г. Белогорск

№ п/п	Наименование функционально – планировочного элемента	Наличие элемента			Выявленные нарушения и замечания		Работы по адаптации объектов	
		есть/нет	№ на плане	№ фото	Содержание	Значим о для инвали да (категория)	Содержание	Виды работ
1.1	Вход (входы) на территорию	есть	1	2,4	Отсутствуют элементы информатики	К,О,С,Г У	Установка таблички на воротах с названием учреждения	ТР
1.2	Путь (пути) движения на территории	есть	2	6,8, 12, 13,14	Пути следования на территории асфальтированы, имеющийся асфальт имеет неровности, трещины	К,О,С,Г У	Установка тактильной плитки	ТР
1.3	Лестница (наружная)	есть	3,14	15,7	Замечаний нет	К,О,С,Г У	-	-
1.4	Пандус (наружный)	нет	-	-	-	-	-	-
1.5	Автостоянка и парковка	нет	-	-	-	-	-	-
	<b>Общие требования к зоне</b>		1,2,3, 14	2,4,6, 7,8, 12, 13, 14,15	Не оборудовано доступными средствами информации, знаками, пути следования не оборудованы тактильной плиткой	К,О,С,Г У	Все вышеуказанные работы	ТР

**II. Заключение по зоне:**

Наименование структурно – функциональной зоны	Состояние доступности* (к пункту 3.4 Акта обследования ОСИ)	Приложение		Рекомендации по адаптации** (вид работы)** к пункту 4.1 Акта обследования ОСИ
		№ на плане	№ фото	
Территория, прилегающая к зданию	ДЧ-И (О,С,Г,У)	1,2,3,14	6,7,8,12,13,14,15	ремонт (текущий, капитальный)

\* указывается: **ДП-В** – доступно полностью всем; **ДП-И** (К,О,С,Г,У) – доступно полностью избирательно (указать категории инвалидов); **ДЧ-В** – доступно частично всем; **ДЧ-И** (К,О,С,Г,У) – доступно частично избирательно (указать категории инвалидов); **ДУ** – доступно условно, **ВНД** – недоступно

\*\* указывается один из вариантов: не нуждается; ремонт (текущий, капитальный); индивидуальное решение с ТСР; технические решения невозможны – организация альтернативной формы обслуживания

Комментарий к заключению: организация доступна частично избирательно, т.к. нет пандуса и тактильной плитки.



Приложение № 2  
к Акту обследования ОСИ к паспорту доступности ОСИ № \_\_\_ от « 05 » 02 20 24 г.

**I. Результаты обследования:**  
**2. Входа (входов) в здание**  
МАОУ ЦДОД г. Белогорск

№ п/п	Наименование функционально – планировочного элемента	Наличие элемента			Выявленные нарушения и замечания		Работы по адаптации объектов	
		есть/нет	№ на плане	№ фото	Содержание	Значимо для инвалида (категория)	Содержание	Виды работ
2.1	Лестница – крыльцо (наружная)	есть	15	6,16	Отсутствуют поручни с двух сторон, покрытие лестницы (крыльца) допускает скольжение при намокании	О,С,Г,У	Установка поручней для слабовидящих, установка противоскользящего покрытия	ТР
2.2	Пандус (наружный)	нет	-	-	-	-	-	-
2.3	Входная площадка (перед дверью)	есть	2	17	Покрытие площадки асфальтировано, имеющийся асфальт имеет неровности, трещины	О,С,Г,У	Установка тактильной плитки	ТР
2.4	Дверь (входная)	есть	4,5	1,6, 16	Отсутствует дверной звонок	О,С,Г,У	Установка дверного звонка	ТР
2.5	Тамбур	есть	6	18	Пол допускает скольжение при намокании, отсутствуют дренажные водосборные решётки	О,С,Г,У	Установка противоскользящего покрытия, дренажных и водосборных решёток	ТР
	<b>Общие требования к зоне</b>		2,4,5, 6,15	17,1, 6,16, 18	Вход не приспособлен для доступа инвалидов	О,С,Г,У	Все вышеуказанные работы	ТР

**II. Заключение по зоне:**

Наименование структурно – функциональной зоны	Состояние доступности* (к пункту 3.4 Акта обследования ОСИ)	Приложение		Рекомендации по адаптации** (вид работы)** к пункту 4.1 Акта обследования ОСИ
		№ на плане	№ фото	
Вход (входы) в здание	ДУ	5	1,6,16,17,18	ремонт (текущий, капитальный)

\* указывается: **ДП-В** – доступно полностью всем; **ДП-И** (К,О,С,Г,У) – доступно полностью избирательно (указать категории инвалидов); **ДЧ-В** – доступно частично всем; **ДЧ-И** (К,О,С,Г,У) – доступно частично избирательно (указать категории инвалидов); **ДУ** – доступно условно, **ВНД** – недоступно

\*\* указывается один из вариантов: не нуждается; ремонт (текущий, капитальный); индивидуальное решение с ТСР; технические решения невозможны – организация альтернативной формы обслуживания

Комментарий к заключению: организация доступна условно, т.к. нет поручней для слабовидящих.



Приложение № 3  
к Акту обследования ОСИ к паспорту доступности ОСИ № \_\_\_ от « 05 » 02 2024 г.

### I. Результаты обследования:

#### 3. Пути (путей) движения внутри здания (в т.ч. путей эвакуации) МАОУ ЦДОД г. Белогорск

№ п/п	Наименование функционально – планировочного элемента	Наличие элемента			Выявленные нарушения и замечания		Работы по адаптации объектов	
		есть/нет	№ на плане	№ фото	Содержание	Значимо для инвалида (категория)	Содержание	Виды работ
3.1	Коридор (вестибюль, зона ожидания, галерея, балкон)	есть	7	3	Отсутствуют звуковые информаторы	О,С,Г,У	Установка звуковых информаторов	ТР
3.2	Лестница (внутри здания)	есть	8	19	Замечаний нет	-	-	-
3.3	Пандус (внутри здания)	нет	-	-	-	-	-	-
3.4	Лифт пассажирский (или подъёмник)	нет	-	-	-	-	-	-
3.5	Дверь	нет	-	-	-	-	-	-
3.6	Пути эвакуации (в т.ч. зоны безопасности)	есть	4,9,10	1,20,21,25	На крыльце эвакуационного выхода отсутствуют поручни	С,О	Установка поручней	ТР
	<b>Общие требования к зоне</b>		4,7,8,9,10	1,19,20,21,25	Пути эвакуации имеют отклонения от установленных нормативов	О,С,Г,У	Все вышеуказанные работы	ТР

### II. Заключение по зоне:

Наименование структурно – функциональной зоны	Состояние доступности* (к пункту 3.4 Акта обследования ОСИ)	Приложение		Рекомендации по адаптации (вид работы)** к пункту 4.1 Акта обследования ОСИ
		№ на плане	№ фото	
Пути (путей) движения внутри	ДУ	4,7,8,9,10	1,19,20,21,25	ремонт (текущий, капитальный)

\* указывается: **ДП-В** – доступно полностью всем; **ДП-И** (К,О,С,Г,У) – доступно полностью избирательно (указать категории инвалидов); **ДЧ-В** – доступно частично всем; **ДЧ-И** (К,О,С,Г,У) – доступно частично избирательно (указать категории инвалидов); **ДУ** – доступно условно, **ВНД** – недоступно

\*\* указывается один из вариантов: не нуждается; ремонт (текущий, капитальный); индивидуальное решение с ТСП; технические решения невозможны – организация альтернативной формы обслуживания.

Комментарий к заключению: организация доступна условно, т.к. нет поручней для слабовидящих и звуковых информаторов.

Приложение № 4 (I)  
к Акту обследования ОСИ к паспорту доступности ОСИ № \_\_\_ от « 25 » 02 2024 г.

**I. Результаты обследования:**

**4. Зоны целевого назначения здания (целевого посещения объекта)**

**Вариант I – зона обслуживания инвалидов**

МАОУ ЦДОД г. Белогорск

№ п/п	Наименование функционально – планировочного элемента	Наличие элемента			Выявленные нарушения и замечания		Работы по адаптации объектов	
		есть/нет	№ на плане	№ фото	Содержание	Значимо для инвалида (категория)	Содержание	Виды работ
4.1	Кабинетная форма обслуживания	есть	11	22,23 26	Отсутствуют информационные обозначения, нет одностенных парт	О,С,Г,У	Установка информирующих указателей, продублированных указателями с рельефными символами, приобретение одностенных парт	ТР
4.2	Зальная форма обслуживания	нет	-	-	-	-	-	-
4.3	Прилавочная форма обслуживания	нет	-	-	-	-	-	-
4.4	Форма обслуживания с перемещением по маршруту	нет	-	-	-	-	-	-
4.5	Кабина индивидуального обслуживания	нет	-	-	-	-	-	-
	<b>Общие требования к зоне</b>		11	22,23 26	Отсутствуют информационные обозначения, нет одностенных парт	О,С,Г,У	Установка информирующих указателей, приобретение одностенных парт	ТР

**I. Заключение по зоне:**

Наименование структурно – функциональной зоны	Состояние доступности* (к пункту 3.4 Акта обследования ОСИ)	Приложение		Рекомендации по адаптации** (вид работы)** к пункту 4.1 Акта обследования ОСИ
		№ на плане	№ фото	
Зоны целевого назначения здания (целевого посещения объекта)	ДУ	11	22,23,26	ремонт (текущий, капитальный)



\* указывается: **ДП-В** – доступно полностью всем; **ДП-И** (К,О,С,Г,У) – доступно полностью избирательно (указать категории инвалидов); **ДЧ-В** – доступно частично всем; **ДЧ-И** - (К,О,С,Г,У) – доступно частично избирательно (указать категории инвалидов); **ДУ** – доступно условно, **ВНД** – недоступно;

\*\* указывается один из вариантов: не нуждается; ремонт (текущий, капитальный); индивидуальное решение с ТСП; технические решения невозможны – организация альтернативной формы обслуживания.

Комментарий к заключению: организация доступна условно.

Приложение № 4 (II)  
к Акту обследования ОСИ к паспорту доступности ОСИ № \_\_\_ от « 05 » 02 2024 г.

### I. Результаты обследования:

#### 4. Зоны целевого назначения здания (целевого посещения объекта)

##### Вариант II – места приложения труда

МАОУ ЦДОД г. Белогорск

№ п/п	Наименование функционально – планировочного элемента	Наличие элемента			Выявленные нарушения и замечания		Работы по адаптации объектов	
		есть/нет	№ на плане	№ фото	Содержание	Значимо для инвалида (категория)	Содержание	Виды работ
	Место приложения труда							

### II. Заключение по зоне:

Наименование структурно – функциональной зоны	Состояние доступности* (к пункту 3.4 Акта обследования ОСИ)	Приложение		Рекомендации по адаптации (вид работы)** к пункту 4.1 Акта обследования ОСИ
		№ на плане	№ фото	

\* указывается: **ДП-В** – доступно полностью всем; **ДП-И** (К,О,С,Г,У) – доступно полностью избирательно (указать категории инвалидов); **ДЧ-В** – доступно частично всем; **ДЧ-И** (К,О,С,Г,У) – доступно частично избирательно (указать категории инвалидов); **ДУ** – доступно условно, **ВНД** – недоступно;

\*\* указывается один из вариантов: не нуждается; ремонт (текущий, капитальный); индивидуальное решение с ТСР; технические решения невозможны – организация альтернативной формы обслуживания.

Комментарий к заключению: технические решения не возможны.



Приложение № 4 (III)  
к Акту обследования ОСИ к паспорту доступности ОСИ № \_\_\_ от « 05 » 02 20 24 г.

**I. Результаты обследования:**

**4. Зоны целевого назначения здания (целевого посещения объекта)**

**Вариант III – жилые помещения**

МАОУ ЦДОД г. Белогорск

№ п/п	Наименование функционально – планировочного элемента	Наличие элемента			Выявленные нарушения и замечания		Работы по адаптации объектов	
		есть/нет	№ на плане	№ фото	Содержание	Значимо для инвалида (категория)	Содержание	Виды работ
	Жилые помещения							

**II. Заключение по зоне:**

Наименование структурно – функциональной зоны	Состояние доступности* (к пункту 3.4 Акта обследования ОСИ)	Приложение		Рекомендации по адаптации (вид работы)** к пункту 4.1 Акта обследования ОСИ
		№ на плане	№ фото	

\* указывается: **ДП-В** – доступно полностью всем; **ДП-И** (К,О,С,Г,У) – доступно полностью избирательно (указать категории инвалидов); **ДЧ-В** – доступно частично всем; **ДЧ-И** (К,О,С,Г,У) – доступно частично избирательно (указать категории инвалидов); **ДУ** – доступно условно, **ВНД** – недоступно;

\*\* указывается один из вариантов: не нуждается; ремонт (текущий, капитальный); индивидуальное решение с ТСР; технические решения невозможны – организация альтернативной формы обслуживания.

Комментарий к заключению: технические решения не возможны.

Приложение № 5  
к Акту обследования ОСИ к паспорту доступности ОСИ № \_\_\_ от «05» 02 2024 г.

**I. Результаты обследования:**  
**5. Санитарно – гигиенических помещений**  
МАОУ ЦДОД г. Белогорск

№ п/п	Наименование функционально – планировочного элемента	Наличие элемента			Выявленные нарушения и замечания		Работы по адаптации объектов	
		есть/нет	№ на плане	№ фото	Содержание	Значимо для инвалида (категория)	Содержание	Виды работ
5.1	Туалетная комната	есть	12,16	9,24	Выключатель находится выше чем 0,8 м от пола, отсутствует оборудование для замкнутых пространств, дверной проём шириной менее 0,9 м, двери кабинок шириной менее 0,9 м	О,С,Г,У	Установка оборудования для замкнутых пространств	ТР
5.2	Душевая/ ванная комната	нет	-	-	-	-	-	-
5.3	Бытовая комната (гардеробная)	нет	-	-	-	-	-	-
	<b>Общие требования к зоне</b>		12,16	9,24	Отсутствуют информационные обозначения, продублированные рельефными знаками, выключатели и розетки находятся выше 0,8 м от пола	О,С,Г,У	Установка информационных обозначений	ТР

**II. Заключение по зоне:**

Наименование структурно – функциональной зоны	Состояние доступности* (к пункту 3.4 Акта обследования ОСИ)	Приложение		Рекомендации по адаптации** (вид работы)** к пункту 4.1 Акта обследования ОСИ
		№ на плане	№ фото	
Санитарно – гигиенических помещений	ВДН	12,16	9,24	ремонт (текущий, капитальный)



\* указывается: **ДП-В** – доступно полностью всем; **ДП-И** (К,О,С,Г,У) – доступно полностью избирательно (указать категории инвалидов); **ДЧ-В** – доступно частично всем; **ДЧ-И** - (К,О,С,Г,У) – доступно частично избирательно (указать категории инвалидов); **ДУ** – доступно условно, **ВНД** – недоступно;

\*\* указывается один из вариантов: не нуждается; ремонт (текущий, капитальный); индивидуальное решение с ТСР; технические решения невозможны – организация альтернативной формы обслуживания.

Комментарий к заключению: организация недоступна для инвалидов категории К.

Приложение № 6  
к Акту обследования ОСИ к паспорту доступности ОСИ № \_\_\_ от « 05 » 02 2024 г.

**I. Результаты обследования:**

**6. Системы информации на объекте**

МАОУ ЦДОД г. Белогорск

№ п/п	Наименование функционально – планировочного элемента	Наличие элемента			Выявленные нарушения и замечания		Работы по адаптации объектов	
		есть/нет	№ на плане	№ фото	Содержание	Значимо для инвалида (категория)	Содержание	Виды работ
6.1	Визуальные средства	есть	7	10,27 28	Отсутствие контрастной маркировки, не в полной мере информационные знаки	О,С,Г,У	Размещение контрастной маркировки, дополнение информационных указателей, продублированных табличками с рельефными знаками для слабовидящих	ТР
6.2	Акустические средства	есть	13	11	Отсутствуют световые маяки и кнопки вызова персонала	О,С,Г,У	Установка световых маяков и кнопки вызова персонала	ТР
6.3	Тактильные средства (тактильная вывеска)	нет	-	-	-	-	-	-
	<b>Общие требования к зоне</b>		7,13	10,11 27 28	Отсутствуют информационные указатели, расположенные на уровне 0,8 м от пола, отсутствуют тактильные средства оповещения с рельефными символами	О,С,Г,У	Все вышеуказанные работы	ТР

**II. Заключение по зоне:**

Наименование структурно – функциональной зоны	Состояние доступности* (к пункту 3.4 Акта обследования ОСИ)	Приложение		Рекомендации по адаптации (вид работы)** к пункту 4.1 Акта обследования ОСИ
		№ на плане	№ фото	
Системы информации на объекте	ДУ	7,13	10,11	ремонт (текущий, капитальный)



\* указывается: **ДП-В** – доступно полностью всем; **ДП-И** (К,О,С,Г,У) – доступно полностью избирательно (указать категории инвалидов); **ДЧ-В** – доступно частично всем; **ДЧ-И** - (К,О,С,Г,У) – доступно частично избирательно (указать категории инвалидов); **ДУ** – доступно условно, **ВНД** – недоступно;

\*\* указывается один из вариантов: не нуждается; ремонт (текущий, капитальный); индивидуальное решение с ТСП; технические решения невозможны – организация альтернативной формы обслуживания.

Комментарий к заключению: организация доступна условно.

**Адресная программа (план) адаптации объектов социальной инфраструктуры  
и обеспечения доступности услуг для инвалидов и других МГН  
на территории \_\_\_\_\_ на \_\_\_\_\_ год**

№ п/п	Наименование объекта и название организации, расположенной на объекте	Адрес объекта	№ паспорта доступности объекта	Плановые работы		Ожидаемый результат (по состоянию на *** доступности)	Финансирование		Ответственный исполнитель, соисполнители	Дата текущего контроля
				Содержание работ *	Вид работ **		Объём, тыс. руб.	Источник		
1		3	4	5	6	7	8	9	10	11

**Примечание:** структура (раздел) адресной программы (плана) формируются аналогично структуре Реестра ОСИ

\* - указываются мероприятия в соответствии с управленческим решением – «Рекомендации по адаптации основных структурных элементов объекта» Паспорта ОСИ

\*\* - указывается вид работы в соответствии с классификатором:

ТР – текущий ремонт

ПСД – подготовка проектно-сметной документации

Стр – строительство

КР – капитальный ремонт

Рек – реконструкция

Орг – организация альтернативной формы обслуживания и др. орг. мероприятия

\*\*\* - указывается: ДП-В – доступен полностью всем; ДП-И – (К,О,С,Г,У) – доступен полностью избирательно (указать, каким категориям инвалидов); ДЧ-В – доступен частично всем; ДЧ-И - (К,О,С,Г,У) – доступен частично избирательно (указать, каким категориям инвалидов); ДУ – доступно условно (ДУ-В или ДУ-И).



**ОТЧЁТ О ВЫПОЛНЕНИИ**  
**адресной программы (план) адаптации объектов социальной инфраструктуры**  
**и обеспечения доступности услуг для инвалидов и других МГН**  
**на территории \_\_\_\_\_ на \_\_\_\_\_ год**

№ п/п	Наименование объекта и название организации, расположенной на объекте	Адрес объекта	№ паспорта объекта доступности	Выполненные работы		Оценка результата (по состоянию доступности)***	Фактические затраты		Причины невыполнения	Заключение
				Содержание работ*	Оценка работ**		Объём, тыс. руб.	Оценка****		
1	2	3	4	5	6	7	8	9	10	11

\* - указываются фактически выполненные мероприятия на объекте;

\*\* - оценивается объём выполненной работы в сравнении с плановыми работами: полностью; частично; перенесено на следующий период; выполнено сверх плана;

\*\*\* - указывается: ДП-В – доступен полностью всем; ДП-И – (К,О,С,Г,У) – доступен полностью избирательно (указать, каким категориям инвалидов); ДЧ-В – доступен частично всем; ДЧ-И – (К,О,С,Г,У) – доступен частично избирательно (указать, каким категориям инвалидов); ДУ – доступно условно (ДУ-В или ДУ-И);

\*\*\*\* - оценивается в сравнении с плановыми показателями: полностью; частично; не выделено; с дополнительным финансированием.

### ФОТОФИКСАЦИЯ ОБЪЕКТОВ



1



2



3

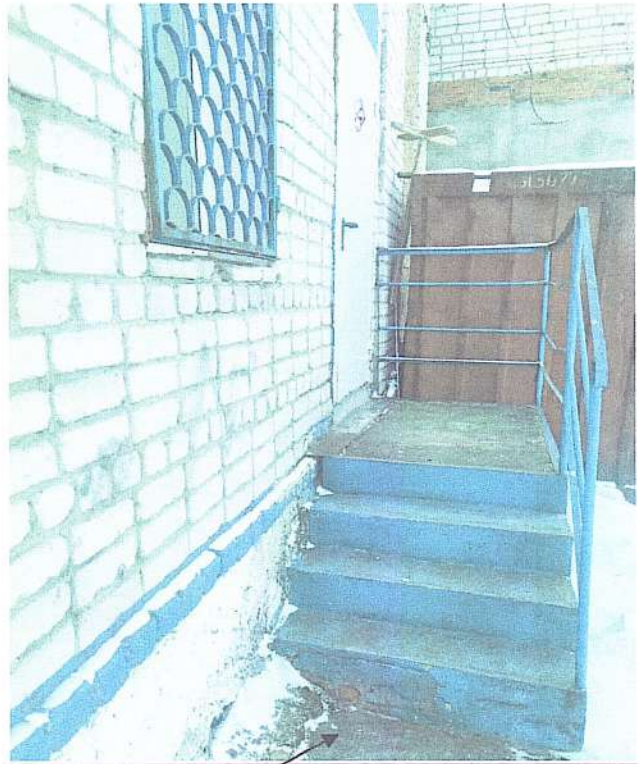


4





6



7



8

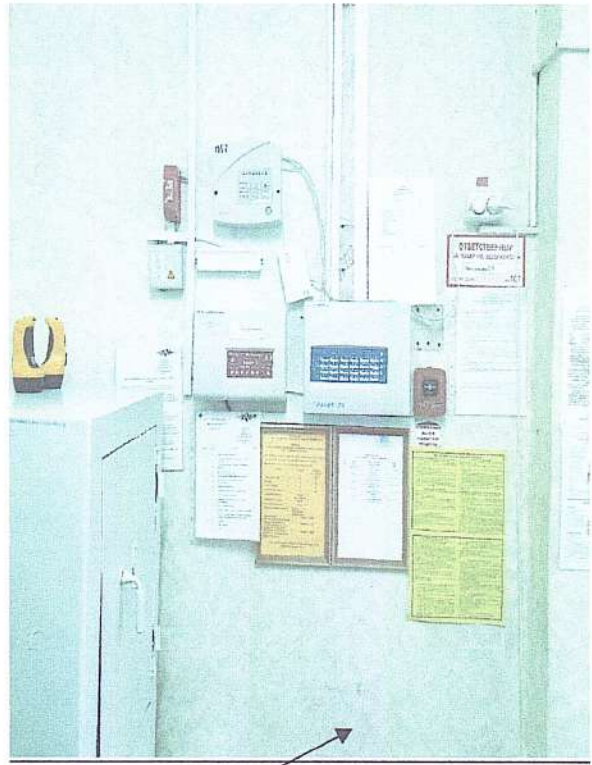


9





10



11



12



13





14



15



16



17





18



19

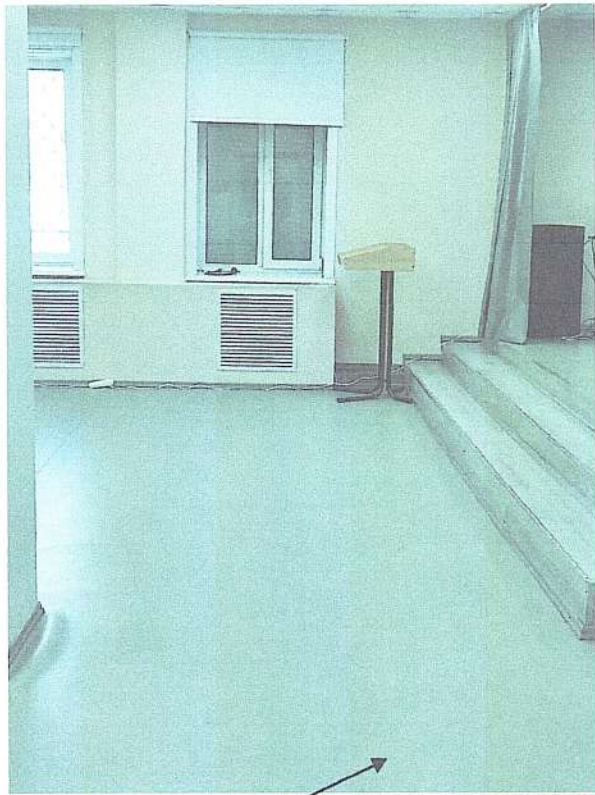


20



21





22



23



24



25



26



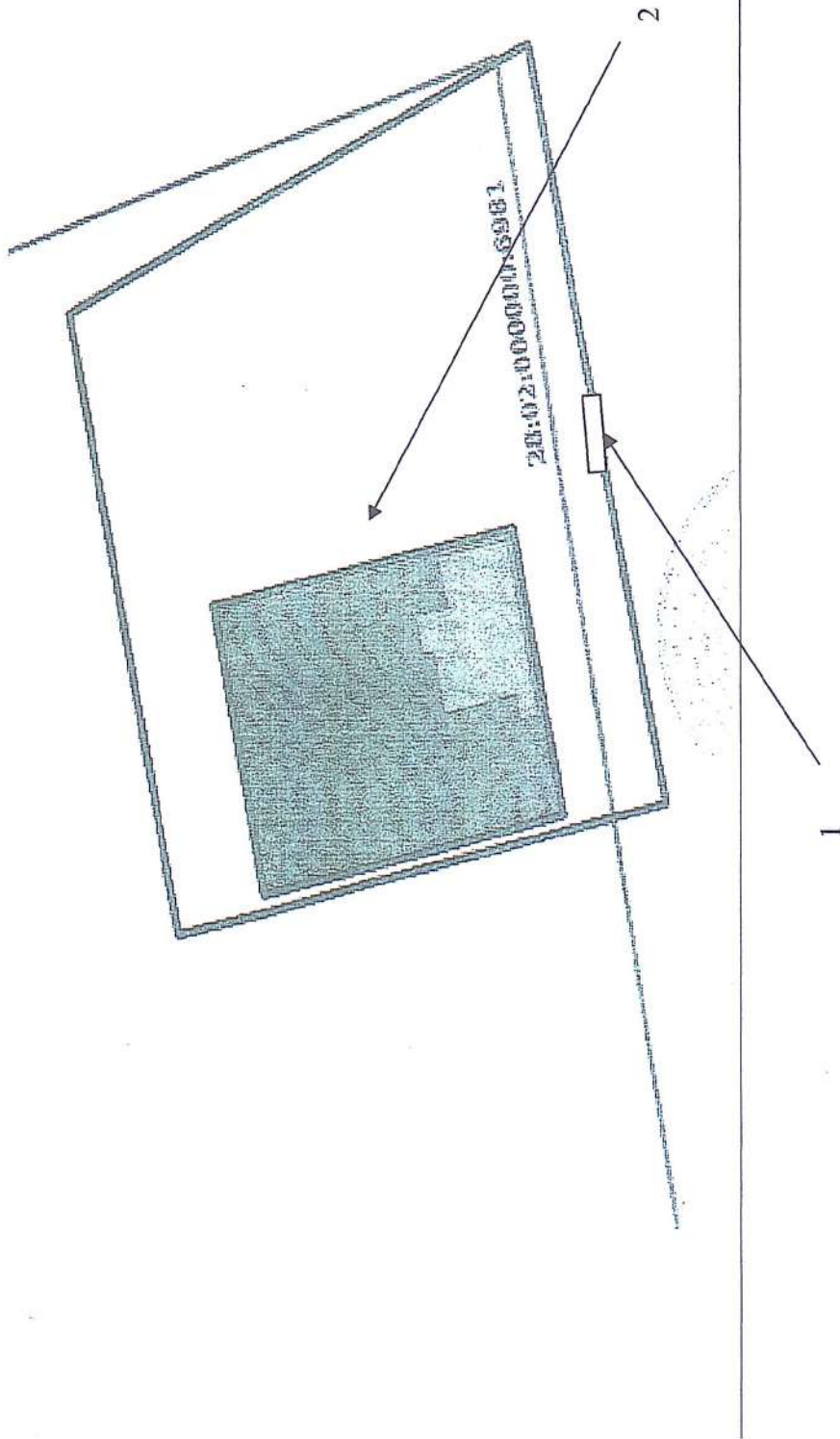
27



28



ПЛАН ЗЕМЕЛЬНОГО УЧАСТКА







Пронумеровано, пронумеровано и скреплено печатью  
МАОУ «Центр добровольного образования детей  
города Белгородской области»

*35 / 1000000000 / 1000000000*

директор  
Е.В. Салманова

